

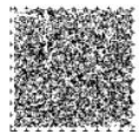
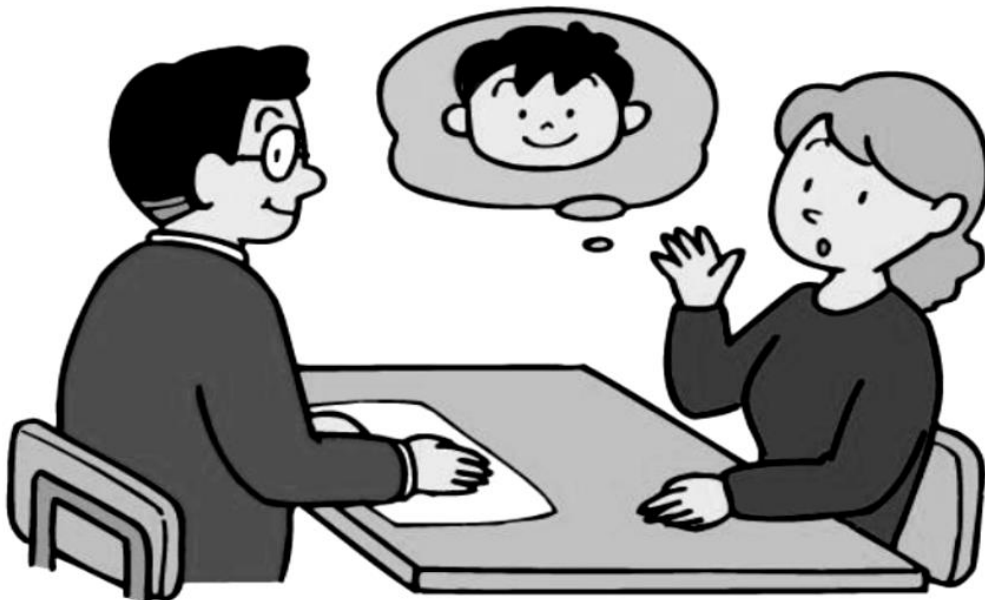
へいせい ねん がつ
平成 30 年 4 月から

しょうが いしゃ そうごう し えん せい ど
障がい者総合支援制度がかわりました

へいせい ねん がつ しょうがいしゃそうごうしえんほう ※ じどうふくしほう
平成30年4月から障害者総合支援法※および児童福祉法に

もと せい ど いちぶ
基づく制度が一部かわりました。

しょうがいしゃそうごうしえんほう しょうがいしゃ にちじょうせいかつおよ しゃかいせいかつ そうごうてき
※障害者総合支援法…「障害者の日常生活及び社会生活を総合的に
しえん ほうりつ
支援するための法律」



新しいサービスができました。

1

自立生活援助



- 日常生活の中での悩みや問題について、相談にのっていただけるサービスです。
- 障がい者支援施設やグループホーム等から退所して、一人暮らしをした人等が対象です。

2

就労定着支援



- 就労での悩みや問題について、相談にのってくれたり、事業所等と連絡をとってくださったり、事業所等と連絡をとってくださるサービスです。
- 就労移行支援等を利用して、一般就労した人が対象です。

3

居宅訪問型児童発達支援



- 支援員が家庭に行って、日常生活に必要なことを訓練してくれたりするサービスです。
- 障がい重く、外出することが難しい児童が対象です。

障がい福祉サービスの内容が一部かわりました。

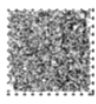
- 重度訪問介護について、訪問先が病院等にも拡大されました。病院等の人に思いを伝え、わかってもらうための手助け等としての利用ができるようになりました。
- 障がいの重い人や高齢で障がいのある人が生活することができるグループホームが新しくできました。(日中サービス支援型グループホーム)
- 補装具は購入が原則ですが、条件を満たせば、借りることができる場合もあります。

高齢で障がいがある人のための利用者負担軽減制度が始まりました。

- 介護保険のサービスを利用するようになった後の利用者負担について、いったん支払った後に申し込みをすれば、払い戻しを受けることができる制度がはじまりました。
- 65歳になるまでに5年以上、ホームヘルプ、デイサービス、ショートステイの障がい福祉サービスの支給決定を受けていた人で、条件を満たす人が対象です。

対象の障がい福祉サービス
ホームヘルプ (居宅介護、重度訪問介護)
デイサービス (生活介護)
ショートステイ (短期入所)

詳しい内容については、お住まいの市町村の窓口にご相談ください。





くわ す し ちようそん と あ
 詳しくはお住まいの市町村へお問い合わせください。

めい しょう 名 称	でんわばんごう 電話番号	めい しょう 名 称	でんわばんごう 電話番号
おおさかししょう しえんか 大阪市 障がい支援課	06-6208-7986	みのおしらくしむしよ 箕面市福祉事務所	072-727-9506
さかいししょうがいしえんか 堺市 障害者支援課	072-228-7510	かしわらしらくしむしよ 柏原市福祉事務所	072-972-1501
たかつきししょう ふくしか 高槻市 障がい福祉課	072-674-7164	はびきのしらくしむしよ 羽曳野市福祉事務所	072-958-1111
ひがしおおさかししょうがいしえんしつ 東大阪市 障害者支援室	06-4309-3184	かどましらくしむしよ 門真市福祉事務所	06-6902-6154
ましわだしらくしむしよ 岸和田市福祉事務所	072-423-9469	せつしらくしむしよ 摂津市福祉事務所	06-6383-1374
とよなかししょうがいふくしか 豊中市 障害福祉課	06-6858-2224	たかいしらくしむしよ 高石市福祉事務所	072-275-6294
いけだしらくしむしよ 池田市福祉事務所	072-754-6255	ふじいでらしらくしむしよ 藤井寺市福祉事務所	072-939-1106
まいだしらくしむしよ 吹田市福祉事務所	06-6384-1348	せんなんしらくしむしよ 泉南市福祉事務所	072-483-8252
いづみおまつしやかいらくしむしよ 泉大津市 社会福祉事務所	0725-33-1131	しじょうなわてしらくしむしよ 四條畷市福祉事務所	072-877-2121
かいづかしらくしむしよ 貝塚市福祉事務所	072-433-7012	なだのしらくしむしよ 交野市福祉事務所	072-893-6400
もりぐちしらくしむしよ 守口市福祉事務所	06-6992-1630	おおさかさやましらくしむしよ 大阪狭山市福祉事務所	072-366-0011
ひらかたしらくしむしよ 枚方市福祉事務所	072-841-1457	はんなんしらくしむしよ 阪南市福祉事務所	072-471-5678
いばらしらくしむしよ 茨木市福祉事務所	072-620-1636	しまもとちようらくしむしよ 島本町福祉事務所	075-962-7460
やぶしらくしむしよ 八尾市福祉事務所	072-924-3838	とよのちようせいかつらくしむしよ 豊能町生活福祉部福祉課	072-739-3420
いづみきのしらくしむしよ 泉佐野市福祉事務所	072-463-1212	のせちようけんこうらくしむしよ 能勢町健康福祉部	072-731-2150
とんだばやししらくしむしよ 富田林市福祉事務所	0721-25-1000	ただおかちよう しえんか 忠岡町 いきがい支援課	0725-22-1122
おやがわしらくしむしよ 寝屋川市福祉事務所	072-824-1181	くまとりちようかいほけん ししょう ふくしか 熊取町 介護保険・障がい福祉課	072-452-6289
かわらながのしらくしむしよ 河内長野市福祉事務所	0721-53-1111	たじりちようせいせいふくしか 田尻町 民生部福祉課	072-466-8813
まつばらしらくしむしよ 松原市福祉事務所	072-337-3115	みさきちようふくしか 岬町 福祉課	072-492-2700
だいとうしらくしむしよ 大東市福祉事務所	072-870-9630	たいしちようけんこうらくしむしよ 太子町 健康福祉部福祉課	0721-98-5519
いすみしらくしむしよ 和泉市福祉事務所	0725-99-8133	かなんちようこうれいししょう ふくしか 河南町 高齢障がい福祉課	0721-93-2500
でんわ 電話での相談が難しい場合は、		ちばやあかさかむらけんこうらくしむしよ 千早赤阪村 健康福祉課	0721-72-0081

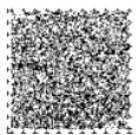
FAXでこちらまでお送りください。 ➡ 06-6942-7215 (大阪府)

おおさかふ ふくしぶ しょう ふくしつ しょう ふくしき かくか せいどすいしんぐるーぷ
 大阪府 福祉部 障がい福祉室 障がい福祉企画課 制度推進グループ

でん ねん
電話 06-6941-0351 (内線 2464、4145)

ふあつくす
FAX 06-6942-7215

ほーむぺーじ
ホームページ <http://www.pref.osaka.jp/keikakusuishin/jiritushien/>



おおさかふ ふくし ましつ ふくしつ へいせい ねん がつはつこう
 大阪府福祉部障がい福祉室 平成30年7月発行